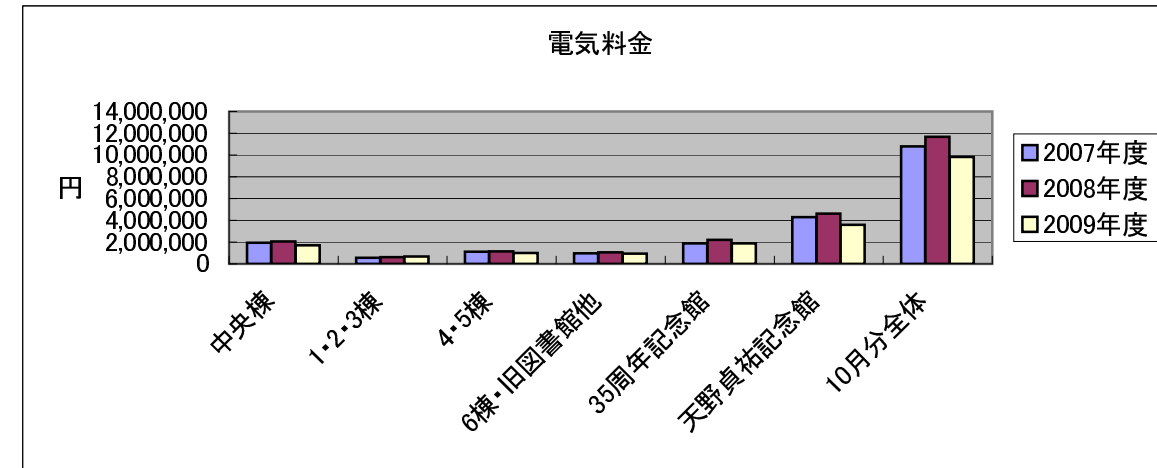


10月分電気料金・電気使用量（年度別）

2009年11月19日
施設管理課

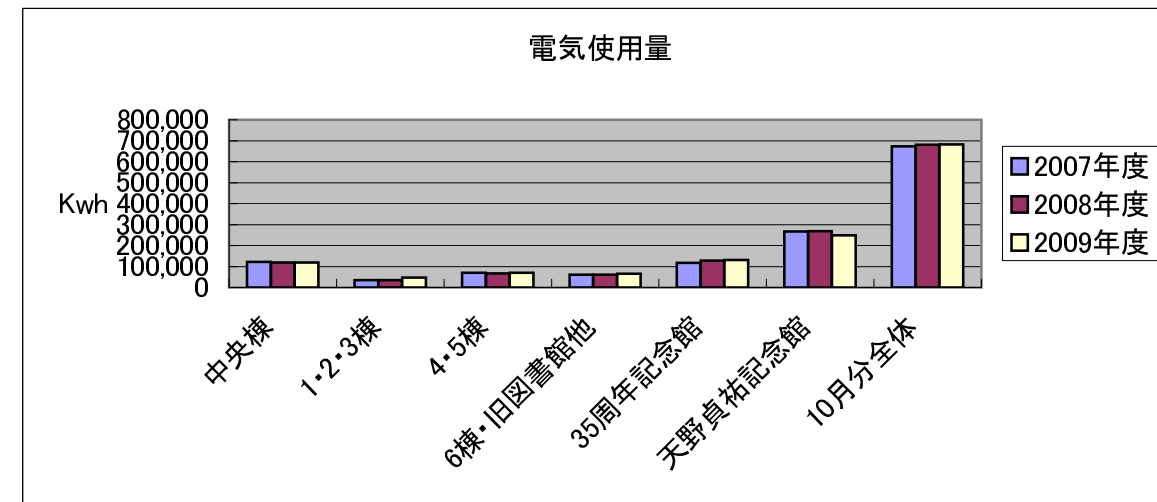
電気料金(円)

	2007年度	2008年度	2009年度	前年比
中央棟	1,952,076	2,051,434	1,703,985	83%
1・2・3棟	563,950	608,921	689,022	113%
4・5棟	1,120,092	1,144,684	1,007,857	88%
6棟・旧図書館他	979,654	1,045,922	949,182	91%
35周年記念館	1,893,569	2,210,708	1,882,944	85%
天野貞祐記念館	4,288,990	4,616,781	3,584,642	78%
10月分全体	10,798,331	11,678,450	9,817,632	84%



電気使用量 (Kwh)

	2007年度	2008年度	2009年度	前年比
中央棟	121,749	119,706	118,459	99%
1・2・3棟	35,173	35,532	47,900	135%
4・5棟	69,859	66,795	70,065	105%
6棟・旧図書館他	61,100	61,032	65,986	108%
35周年記念館	118,100	129,000	130,900	101%
天野貞祐記念館	267,500	269,400	249,200	93%
10月分全体	673,481	681,465	682,510	100%



2009年度 電気料金・電気使用量

	4月	5月	6月	7月	8月	9月	10月	11月	12月	1月	2月	3月	合計
電気料金(円)	11,006,115	9,419,976	10,979,586	11,167,234	9,598,317	9,467,742	9,817,632						71,456,602
電気使用量(Kwh)	585,884	608,529	714,835	740,101	552,918	577,853	682,510						4,462,630

2009年度 太陽光発電積算電力量

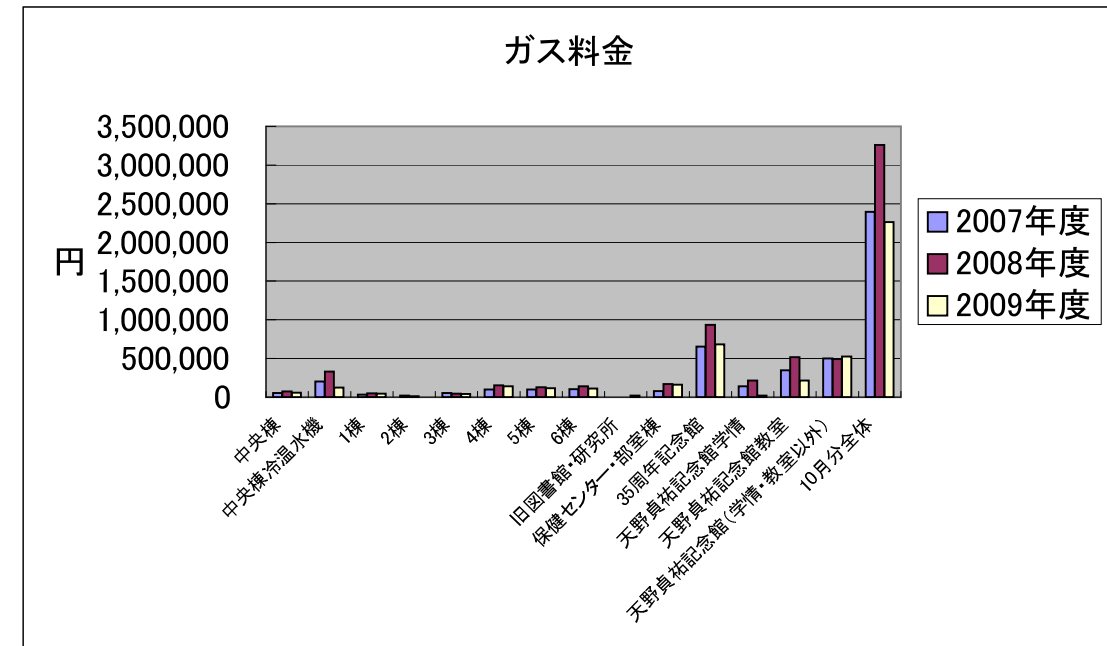
	4月	5月	6月	7月	8月	9月	10月	11月	12月	1月	2月	3月	合計
積算電力量(Kwh)	5,732	5,133	4,273	4,438	4,588	4,368	3,732						32,264
40W蛍光灯(何本分)	143,308	128,325	106,808	110,970	114,895	109,164	93,290						806,760

10月分ガス料金・ガス使用量(年度別)

2009年11月19日
施設管理課

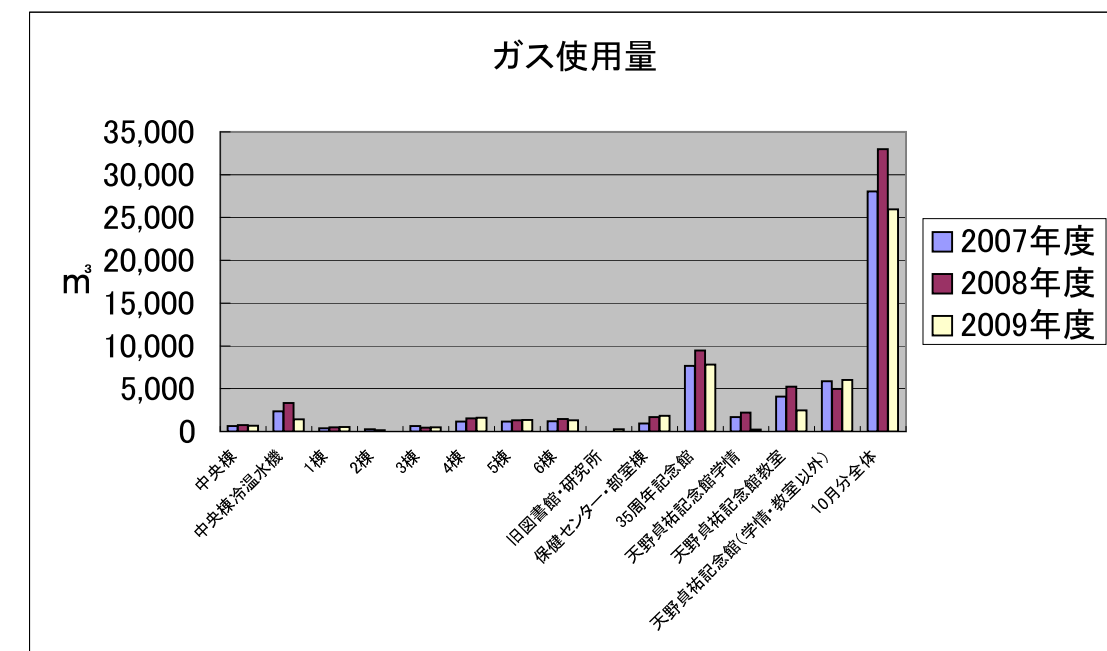
ガス料金(円)

	2007年度	2008年度	2009年度	前年度比
中央棟	55,712	73,113	59,637	82%
中央棟冷温水機	202,288	329,504	123,285	37%
1棟	32,335	47,721	46,733	98%
2棟	21,073	14,425	0	0%
3棟	54,433	44,955	41,502	92%
4棟	99,139	151,167	140,548	93%
5棟	99,566	127,948	116,136	91%
6棟	103,234	142,472	112,910	79%
旧図書館・研究所	171	99	21,361	21620%
保健センター・部室棟	80,199	167,765	160,863	96%
35周年記念館	655,410	935,950	681,730	73%
天野貞祐記念館学情	142,310	216,277	18,658	9%
天野貞祐記念館教室	346,304	517,425	214,397	41%
天野貞祐記念館(学情・教室以外)	501,753	490,452	525,051	107%
10月分全体	2,393,926	3,259,274	2,262,813	69%



ガス使用量 (m³)

	2007年度	2008年度	2009年度	前年度比
中央棟	653	740	684	92%
中央棟冷温水機	2,371	3,335	1,414	42%
1棟	379	483	536	111%
2棟	247	146	0	0%
3棟	638	455	476	105%
4棟	1,162	1,530	1,612	105%
5棟	1,167	1,295	1,332	103%
6棟	1,210	1,442	1,295	90%
旧図書館・研究所	2	1	245	24500%
保健センター・部室棟	940	1,698	1,845	109%
35周年記念館	7,682	9,473	7,819	83%
天野貞祐記念館学情	1,668	2,189	214	10%
天野貞祐記念館教室	4,059	5,237	2,459	47%
天野貞祐記念館(学情・教室以外)	5,881	4,964	6,022	121%
10月分全体	28,059	32,988	25,953	79%



2009年度 ガス料金・ガス使用量

	4月	5月	6月	7月	8月	9月	10月	11月	12月	1月	2月	3月	合計
ガス料金(円)	2,558,329	3,378,058	4,740,388	6,839,200	4,094,772	3,218,995	2,262,813						27,092,555
ガス使用量(m³)	23,149	38,956	66,781	110,665	62,867	46,214	25,953						374,585

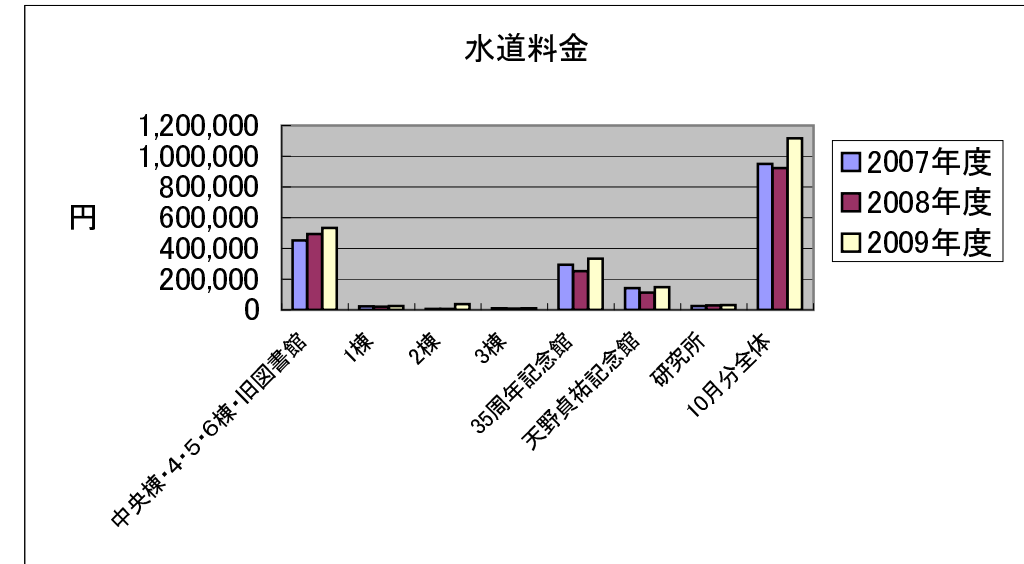
10月分水道料金・水道使用量（年度別）

2009年11月19日
施設管理課

水道料金(円)

	2007年度	2008年度	2009年度	前年度比
中央棟・4・5・6棟・旧図書館	452,223	492,881	533,965	108%
1棟	22,104	21,259	24,845	117%
2棟	6,160	6,868	37,859	551%
3棟	9,421	9,158	10,253	112%
35周年記念館	293,872	252,818	333,235	132%
天野貞祐記念館	141,320	112,509	147,097	131%
研究所	25,727	28,454	30,366	107%
10月分全体	950,827	923,947	1,117,620	121%
※参考（下水道）	344,736	395,209	384,399	97%

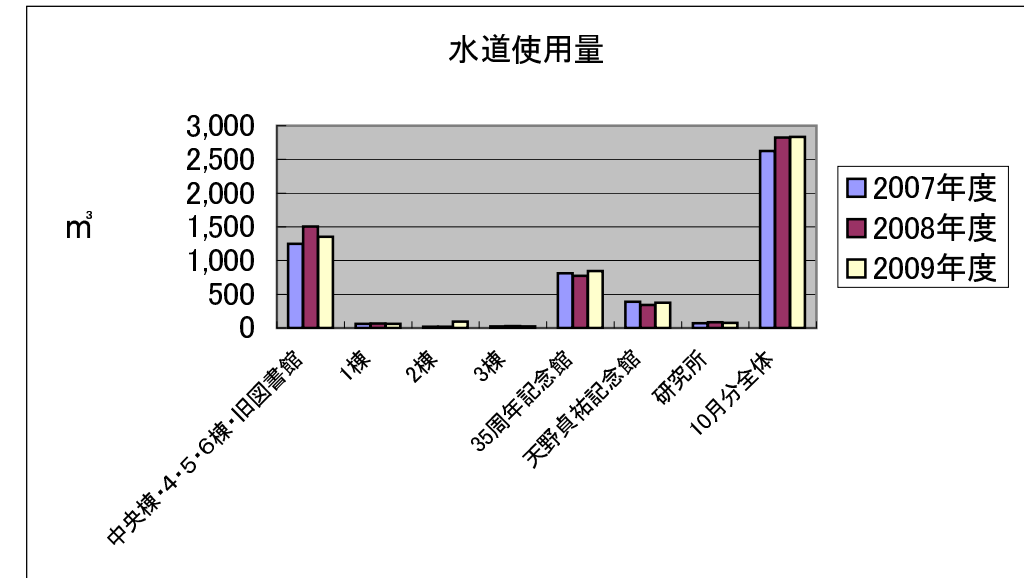
10月分全体は9月11日～10月13日分



水道使用量 (m³)

	2007年度	2008年度	2009年度	前年度比
中央棟・4・5・6棟・旧図書館	1,248	1,507	1,354	90%
1棟	61	65	63	97%
2棟	17	21	96	457%
3棟	26	28	26	93%
35周年記念館	811	773	845	109%
天野貞祐記念館	390	344	373	108%
研究所	71	87	77	89%
10月分全体	2,624	2,825	2,834	100%
※参考（下水道）	3,057	3,494	2,993	86%
※参考（請求使用量）	2,240	2,176	2,542	117%

請求使用量は9月11日～10月13日分



2009年度 水道料金・水道使用量

	4月	5月	6月	7月	8月	9月	10月	11月	12月	1月	2月	3月	合計
水道料金(円)	1,023,067	1,356,967	1,642,263	1,515,895	1,332,880	989,944	1,117,620						8,978,636
水道使用量(m³)	3,299	3,168	3,691	3,332	2,252	2,209	2,834						20,785